

STARVINE* (NUN 09416 TOF)

Beschreibung der Sorte

- Rispentomate, mittel
- Offene und kräftige Pflanze
- Für beleuchteten und unbeleuchteten Anbau
- Durchschnittliches Fruchtgewicht 110 - 120 g
- Für den ganzjährigen Anbau

Wichtigste Vorteile

- Gutes Resistenzniveau gegen ToBRFV in Feldversuchen
- Tiefrote und glänzende Früchte
- Non-jointed
- Sehr schöne und flache Rispen
- Rückschnitt auf 6 Früchten

Anbaukalender

	J	F	M	A	M	J	J	A	S	O	N	D
Anbauen	■	■	■	■	■	■	■	■	■	■	■	■
Ernten	■	■	■	■	■	■	■	■	■	■	■	■

Für weitere Informationen wenden Sie sich bitte an Ihren lokalen Vertriebspezialisten oder den Kundendienst.

Nicolai Assenmacher, +49 172 7465 402

E-mail: nicolai.assenmacher@vegetableseeds.basf.com

Anbaukonzept

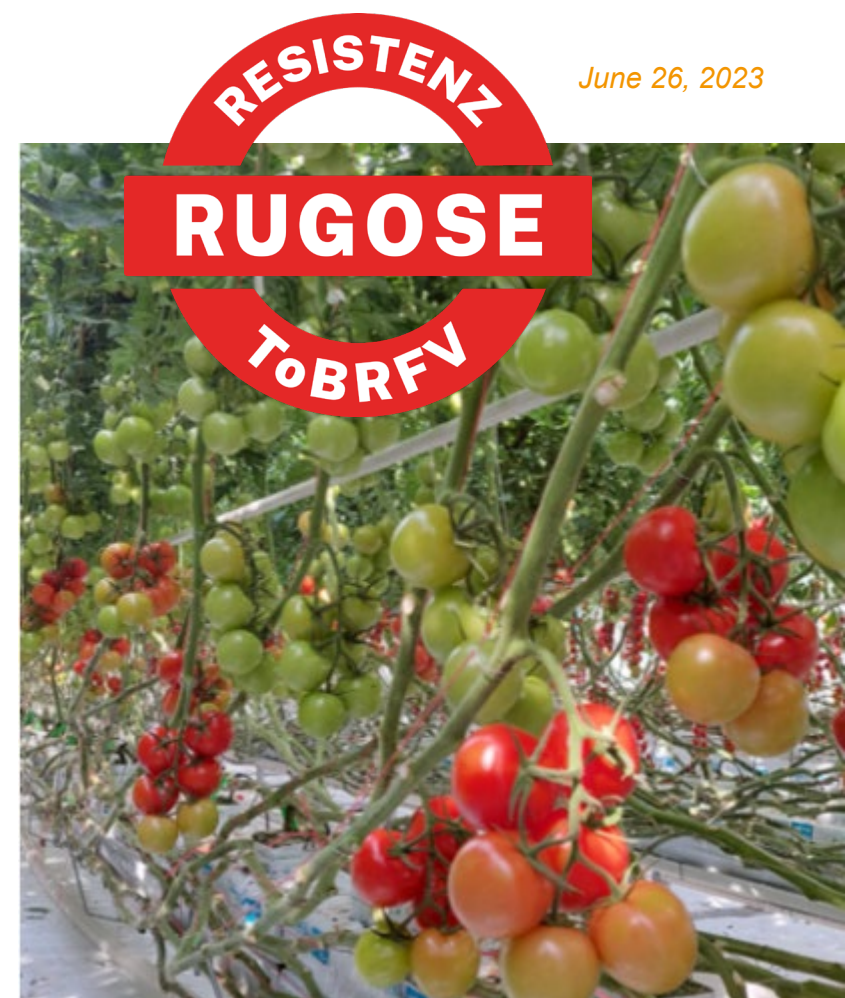
- Generative Steuerung erforderlich
- Unterlage: Maxifort / Kaiser / DRO 141

Resistenzen

- HR: ToMV:0-2; Fol:0-1EU; For; Pf:A-E; Va:0EU
- ToBRFV
- IR: On

Ausführliche Informationen über Krankheitsresistenzen finden Sie beim Internationalen Saatgutverband (ISF):
[ISF Disease Keys](#)

June 26, 2023



* Neuzüchtung, zur Aufnahme in die EU-Sortenliste angemeldet